

## СХЕМА РАСПОЛОЖЕНИЯ ГРАНИЦ ПУБЛИЧНОГО СЕРВИТУТА

Объект: «Строительство ВЛ 0,4 кВ с установкой ПУ для электроснабжения поселка Юго-Камский (4500098461)»

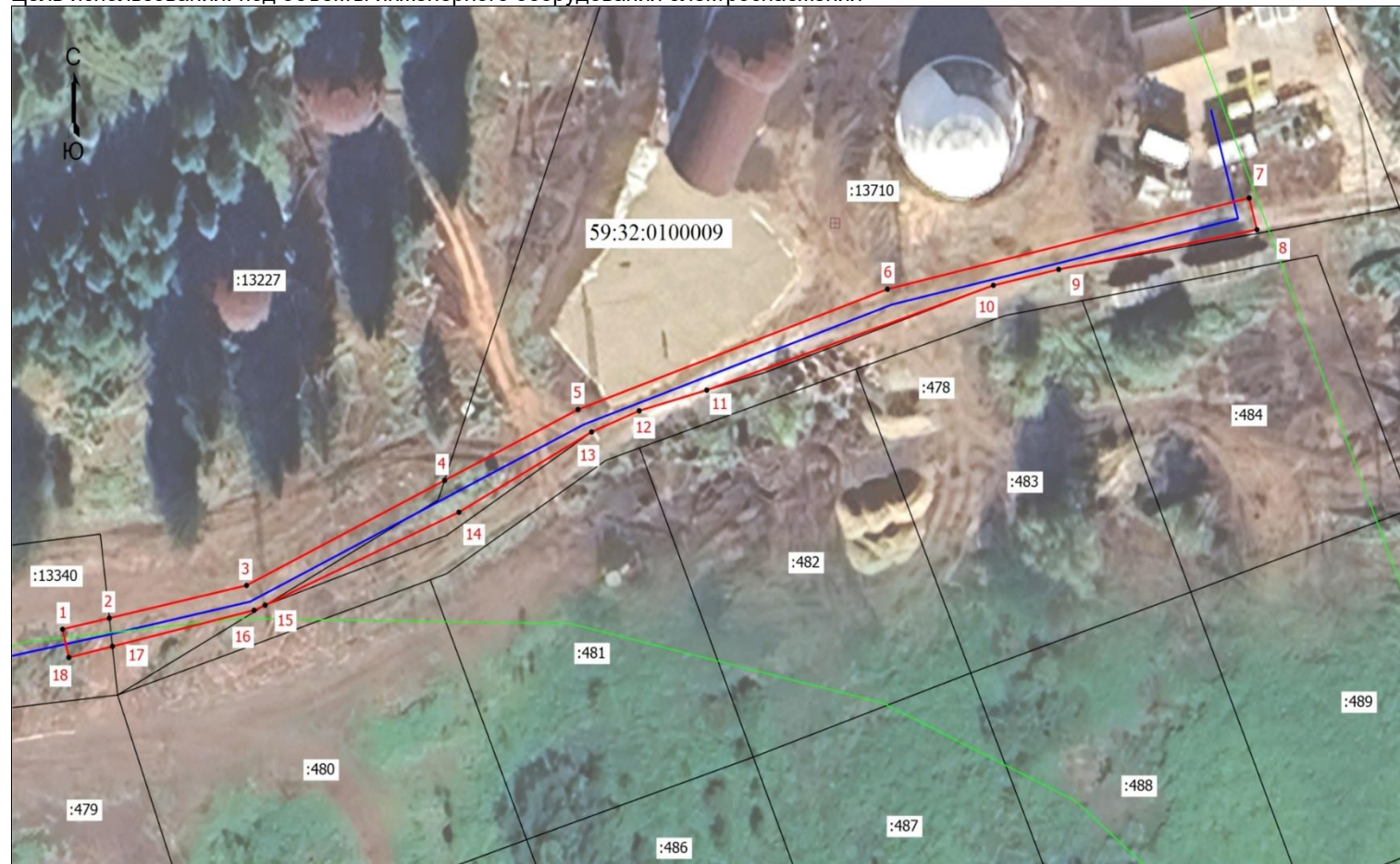
Местоположение объекта: Пермский край, Пермский муниципальный округ, поселок Юго-Камский

Площадь земель или части земельного участка, кв.м.: 600

Категория земель: земли населенных пунктов,

Вид разрешенного использования земельного участка: -

Цель использования: под объекты инженерного оборудования электроснабжения



Координаты характерных точек (МСК-59 , зона 2)		
№ п/п	X	Y
1	483922,10	2190332,97
2	483923,49	2190339,20
3	483927,58	2190357,46
4	483940,71	2190383,81
5	483949,57	2190401,57
6	483964,62	2190442,73
7	483976,02	2190490,86
8	483972,06	2190491,89
9	483967,10	2190465,52
10	483965,10	2190456,83
11	483952,00	2190418,70
12	483949,42	2190409,70
13	483946,77	2190403,38
14	483936,73	2190385,71
15	483925,11	2190359,92
16	483924,47	2190358,46
17	483919,95	2190339,61
18	483918,56	2190333,82
1	483922,10	2190332,97

Условные обозначения:

- Граница кадастрового квартала
- Граница земельного участка, согласно сведениям из ЕГРН
- Граница зоны с особыми условиями использования
- Граница публичного сервитута
- Граница сооружения, планируемого к строительству
- 59:32:0100009 - Номер кадастрового квартала
- :13710 - Кадастровый номер земельного участка
- 1 - Обозначение новой характерной точки

Масштаб 1:1500

